

Spindelfritt

Elektronisk avskräckare

Edderkoppefrit

Elektronisk afskrækningsmiddel/avskrekkingsmiddel

Hämähäkkikarkotin

Elektroninen karkotin



SE Spindelfritt

Elektronisk avskräckare som håller spindlar borta med ultraljud.

Hur påverkas insekterna av Spindelfritt? Spindelfritt använder en teknologi med dubbla frekvensvariabler för att skapa en anpassad ljudbild som krypande insekter påverkas av och gör det obehagligt för dem att stanna kvar i utrymmet.

Hur stor yta täcker Spindelfritt? Det kraftiga ultraljudet sprider sig inom ett öppet utrymme på ca 25 m². Tänk på att högfrekvent ljud inte går igenom solida material, som väggar, tak, golv, skåp mm.

Hur snabbt ger Spindelfritt önskad effekt? Normalt kan en förändring noteras direkt. Om spindlarna rotat sig kan det ta längre tid.

Vilka andra djur påverkas av Spindelfritt? Spindelfritt är effektiv mot spindlar i det rum enheten är placerad. Husdjur som kanin, marsvin, hamster och andra gnagare påverkas också av ultraljudet och ska inte vistas i samma hus.

Är Spindelfritt säker att använda i hemmet? Spindelfritt är ofarlig för barn, katter, hundar, fåglar och fiskar. Påverkar heller ingen annan elektrisk utrustning.

För att få mesta möjliga nytta av Silverline Spindelfritt, läs noga igenom följande instruktioner:

- Sätt apparaten i ett vägguttag. LED lampan tänds och enheten startar att sända ut ett anpassat ultraljud.
- Du kan normalt förvänta dig resultat direkt, men glöm inte att vid stora populationer och ytor kan det ta betydligt längre tid.
- Högfrekvent ljud går inte igenom solida objekt och sugts upp av mjuka textilier och isolering. Var därför noga med att placera enheten i ett öppet utrymme där ljudvågorna kan flöda fritt. Mot hårda ytor studsar ljudet. Däremot kommer isoleringsmaterial och mjuka textilier att minska ljudspridningen.
- Gnagare som hamstrar, marsvin och liknande är känsliga för ultraljud och ska därför inte vistas i samma hus som Spindelfritt.
- Det mänskliga örat kan i undantagsfall uppfatta högfrekvent ljud som störande. Placera då apparaten i utrymmen som inte påverkar människan.

WARNING! Får endast användas inomhus. Får inte komma i kontakt med droppande eller rinnande vatten. Får heller inte utsättas för direkt solljus. Stickkontakten utgör inkopplingsdon till elnätet. Apparaten upphör att fungera när den kopplas bort från elnätet.

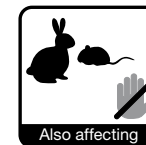
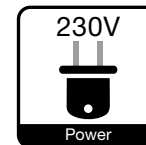
Garanti: Produktgaranti gäller i 2 år för eventuella tillverkningsfel. Garantin täcker dock inte om apparaten utsatts för överspänning i elnätet. Garantin upphör att gälla om enheten öppnats eller åtgärdats av köparen.

Information om miljöfarligt avfall: Utjanta elektroniska produkter får ej slängas med vanligt hushållsavfall utan de ska lämnas till en återvinningsstation.



Pest Control

REPA[®] RoHS  CE 





Edderkoppefrit

Elektronisk afskræknings-/skremmemiddel, som holder edderkopper borte med ultralyd.

Hvordan påvirkes insekterne af Edderkoppefrit? Edderkoppefrit anvender en teknologi med dobbelt frekvensvariable til at generere et tilpasset lyd billede, som påvirker krybende insekter og gør det ubehageligt for dem at blive i rummet.

Hvor stort et areal dækker Edderkoppefrit? Den kraftige ultralyd spreder sig over et åbent rum på ca. 25 m². Husk, at højfrekvent lyd ikke går igennem massive dele såsom vægge, loft/tak, gulv, skabe/skap m.m.

Hvor hurtigt giver Edderkoppefrit den ønskede effekt? Normalt kan der konstateres en ændring med det samme. Hvis edderkopperne har slået sig ned, kan det tage længere tid.

Hvilke andre dyr påvirkes af Edderkoppefrit? Edderkoppefrit er effektivt mod edderkopper i det rum, hvor apparatet er placeret. Kæledyr såsom kaniner, marsvin, hamstere og andre gnavere/gnagere påvirkes også af ultralyden og bør ikke befinde sig i samme hus.

Er Edderkoppefrit sikkert at bruge derhjemme? Edderkoppefrit er ufarligt for børn/barn, katte, hunde, fugle og fisk. Påvirker heller ikke andet elektrisk udstyr.

For at/å få maksimalt udbytte af Edderkoppefrit skal man læse følgende instruktioner grundigt.

- Sæt apparatet i en stikkontakt. LED-lampen tændes og apparatet begynder at udsende en tilpasset ultralyd.

- Du kan normalt forvente resultat med det samme, men husk, at det ved store populationer og arealer kan tage betydeligt længere tid.

- Højfrekvent lyd går ikke igennem massive genstande og absorberes af bløde/myke tekstiler og isolering. Vær derfor omhyggelig med at placere apparatet i et åbent rum, hvor lydølgerne kan strømme frit. Hårde overflader kaster lyden tilbage. Derimod mindsker isoleringsmateriale og bløde/myke tekstiler lydets spredning.

- Gnavere/gnagere såsom hamstere, marsvin og lignende er følsomme over for ultralyd og bør derfor ikke befinde sig i samme hus som Edderkoppefrit.

- Det menneskelige øre kan undtagelsesvis opfatte højfrekvent lyd som forstyrrende. Stil i så fald apparatet i rum, hvor det ikke påvirker mennesker.

ADVARSEL! Må kun bruges indendørs. Enheden må ikke komme i kontakt med dryppende eller rindende/rennende vand. Undgå langvarig eksponering i direkte sollys. Stikket/støpselet, der/som tilsluttes/tilkobles til elnettet, skal være intakt.

Garanti: Produktgarantien mod evt. produktionsfejl gælder i 2 år. Garantien dækker dog ikke, hvis apparatet udsættes for overspænding i elnettet. Garantien bortfalder, hvis køberen åbner eller foretager indgreb i apparatet.

Information om miljøfarligt affald: Udtjente elektronikprodukter må ikke smides/kastes i den almindelige skraldespand/husholdningsaffald, men skal afleveres på en genbrugsstation/miljøstasjon.

FI Hämähäkkikarkotin

Elektroninen karkotin, joka pitää hämähäkit poissa ultraäänen avulla.

Kuinka Hämähäkkikarkotin vaikuttaa hyönteisiin? Hämähäkkikarkotin luo kahden eri taajuuden ultraäänikentän, joka häiritsee ryömiviä hyönteisiä ja saa ne poistumaan tiloista.

Kuinka suuren pinta-alan Hämähäkkikarkotin kattaa? Voimakas ultraääni leviää avoimessa tilassa noin 25 m²:n alalle. Muista, ettei korkeataajuuksinen ääni läpäise kiinteitä materiaaleja, kuten seinä, kattoja, lattioita tai kaappeja.

Kuinka nopeasti Hämähäkkikarkotin antaa toivotun tuloksen?

Normaalisti muutos on havaittavissa heti. Jos hämähäkkejä on paljon, aikaa voi kuluu enemmän.

Mihin muihin eläimiin Hämähäkkikarkotin vaikuttaa? Hämähäkkikarkotin tehoaa hämähäkkeihin siinä tilassa, johon karkotin on asennettu. Ultraääni vaikuttaa myös kaniineihin, marsuihin, hamstereihin ja muihin kotieläinjyrsijöihin, joten niiden ei tule olla samassa talossa.

Onko Hämähäkkikarkottimen käyttö kotona turvallista?

Hämähäkkikarkotin on vaaraton lapsille, kissoille, koirille, linnuille ja kaloille. Karkotin ei myöskään vaikuta muihin sähkölaitteisiin.

Lue seuraavat ohjeet huolellisesti, jotta saat Silverlinen

Hämähäkkikarkottimesta parhaan mahdollisen hyödyn:

- Aseta laite pistorasiaan. LED-valo syttyy ja laite alkaa lähettää säädeltä ultraääntä.

- Normaalisti voit odottaa tuloksia heti. Huomaa, että aikaa voi kuluu huomattavasti pidempään, jos hämähäkkikanta tai pinta-ala on suuri.

- Korkeataajuuksinen ääni ei läpäise kiinteitä esteitä. Pehmeät tekstiilit ja

eristemateriaalit ”imevät” ultraäänen. Tästä syystä laite on asetettava avoimeen tilaan, jossa ääniaallot pääsevät etenemään esteettä. Kovista pinnoista ääni heijastuu. Eristemateriaalit ja pehmeät tekstiilit sitä vastoin vähentävät äänen leviämistä.

- Ultraääni vaikuttaa myös marsuihin, hamstereihin ja muihin vastaaviin kotieläimiin, joten niiden ei tule olla samassa talossa, jossa Hämähäkkikarkotina käytetään.

- Joistakin ihmisistä korkeataajuuksinen ääni saattaa tuntua joskus häiritsevältä. Sijoita laite tällöin tilaan, jossa ihmiset eivät oleskele.

VAROITUS! Laitetta saa käyttää vain sisätiloissa. Se ei saa joutua kosketuksiin tippuvan tai valuvan veden kanssa. Vältä pitkäaikaista altistusta suoralle auringonvalolle. Pistoke kytkee laitteen sähköverkkoon. Sen on oltava vahingoittumaton.

Takuu: Tuotteella on kahden vuoden takuu mahdollisten valmistusvirheiden varalta. Takuu ei siis kata vikoja, jotka johtuvat laitteen käytöstä liian suurella jännitteellä. Takuu raukeaa, jos ostaja avaa laitteen tai muuttaa sitä.

Tietoa ongelmajätteistä: Käytöstä poistettuja sähkölaitteita ei saa hävittää kotitalousjätteen mukana, vaan ne tulee kierrättää.